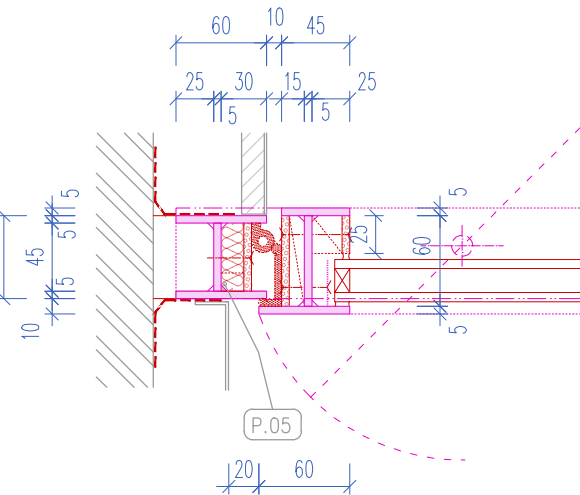


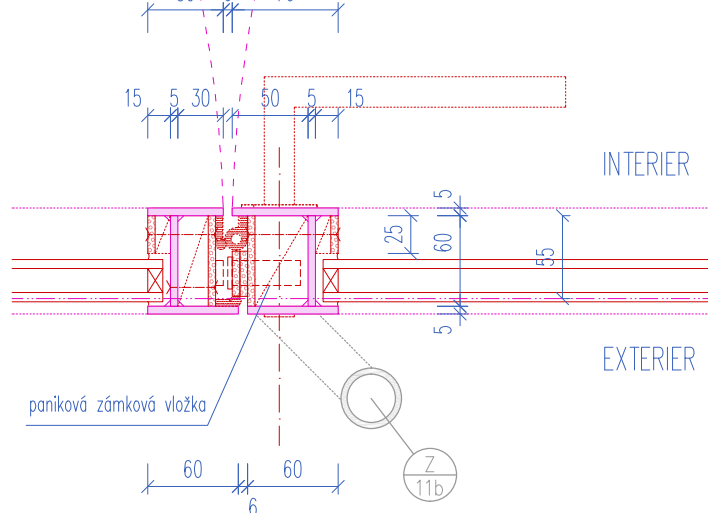
KCE ZÁRUBNĚ, 1:20



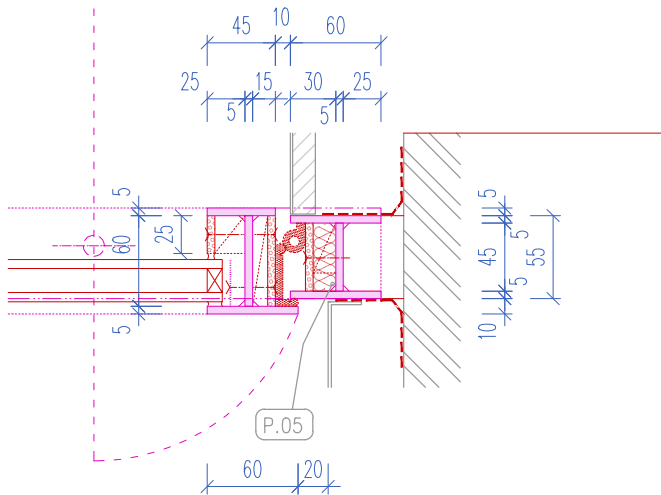
DET D, 1:5



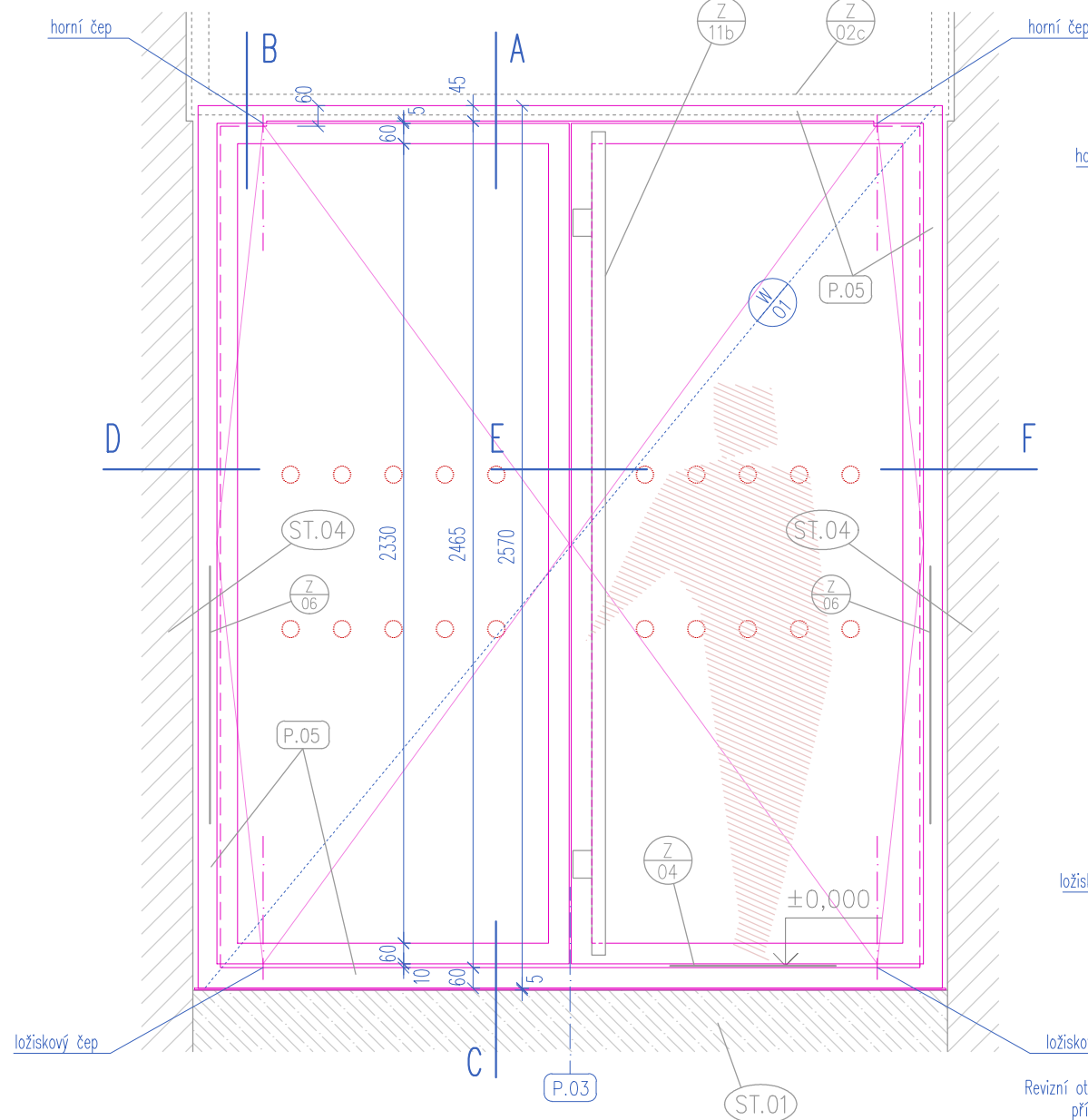
DET E, 1:5



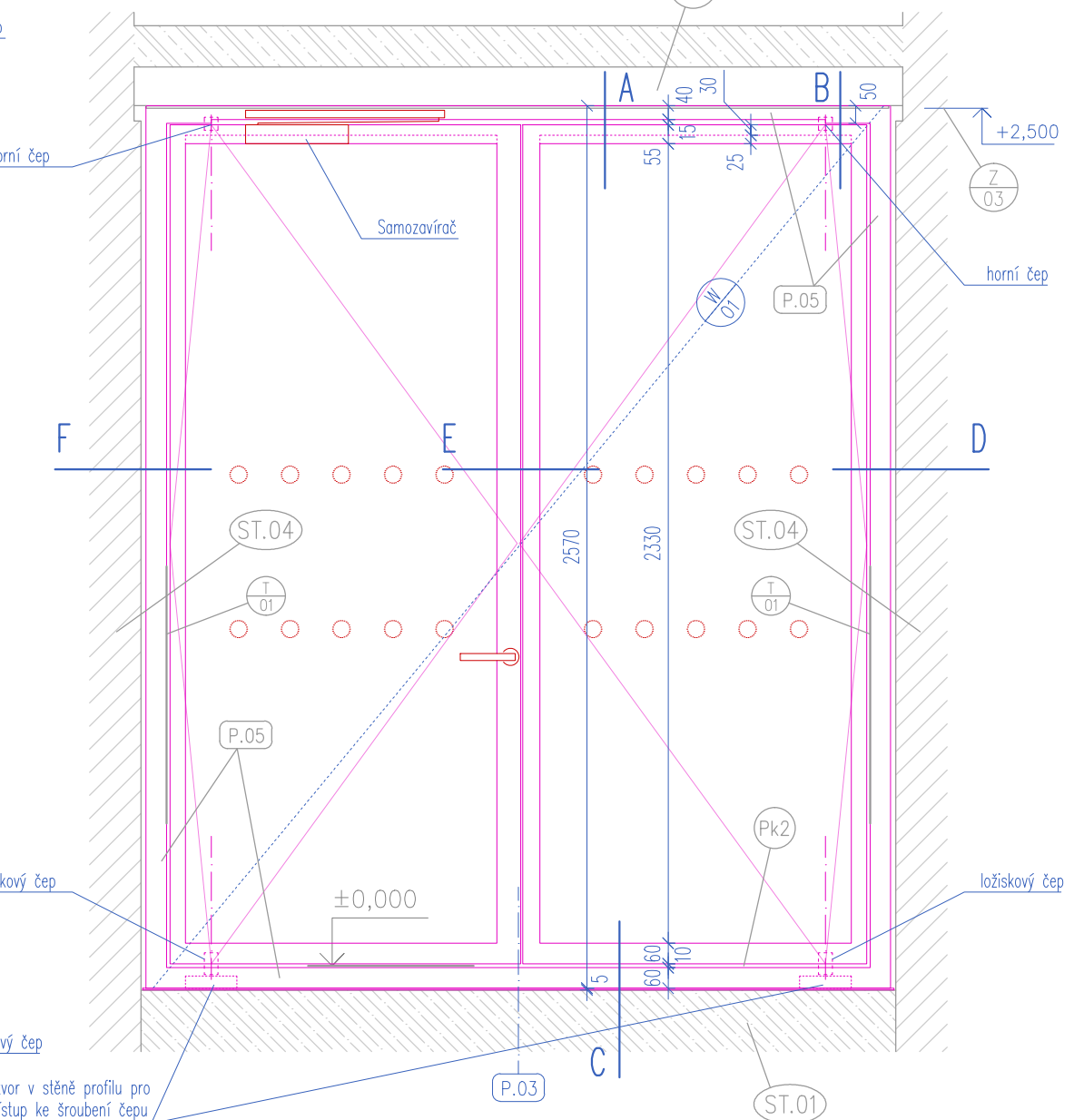
DET F, 1:5



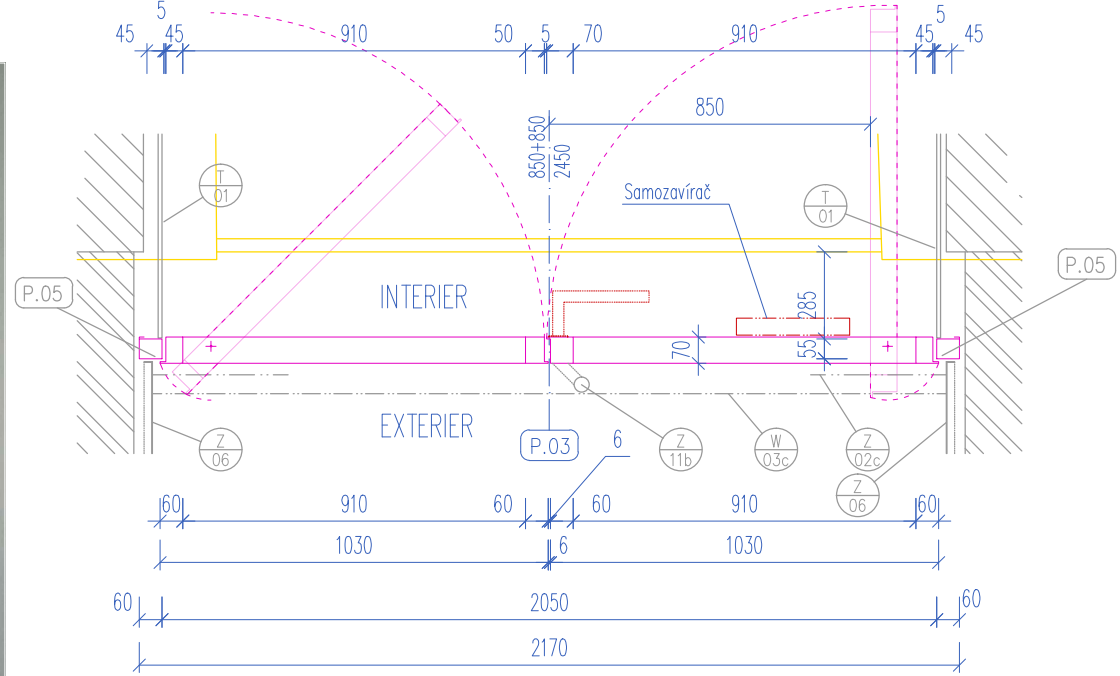
## POHLED Z EXTERIERU 1:20



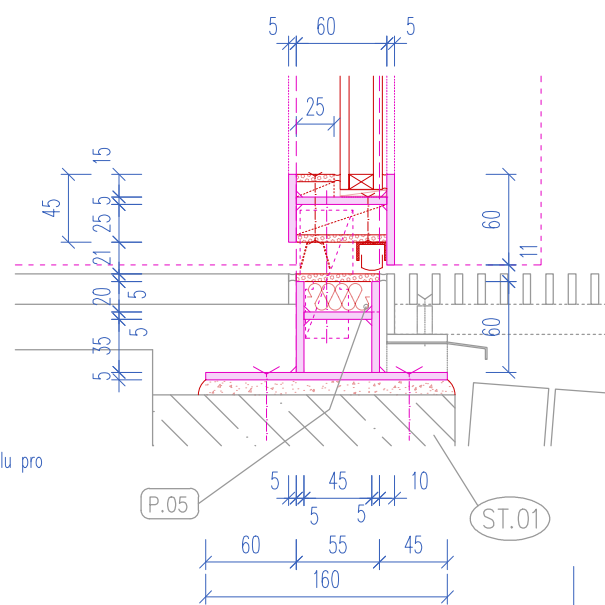
## POHLED Z INTERIERU 1:20



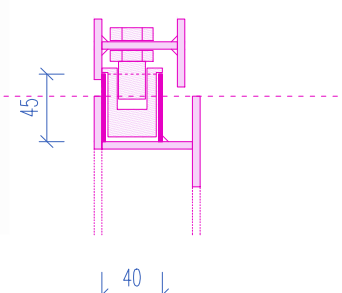
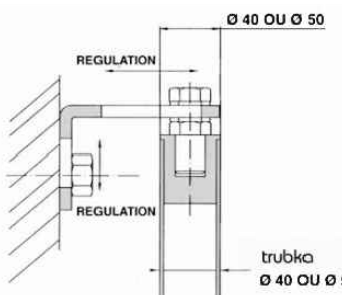
PŪDORYS 1:20



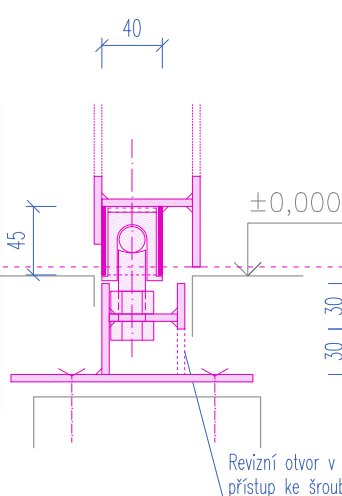
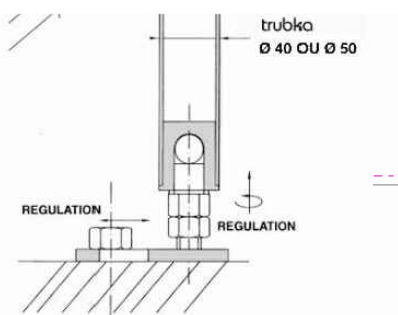
## DET C 1:5



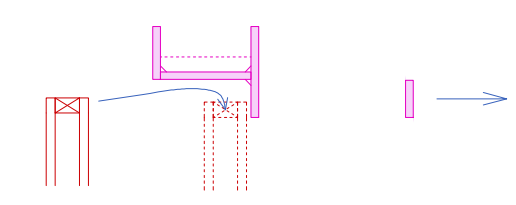
## SCHEMA LOŽISKOVÉHO ČEPU



Ložiskový (spodní) čep



**SCHEMA** Nadprahová příčel rámu křídla



## KOVÁNÍ

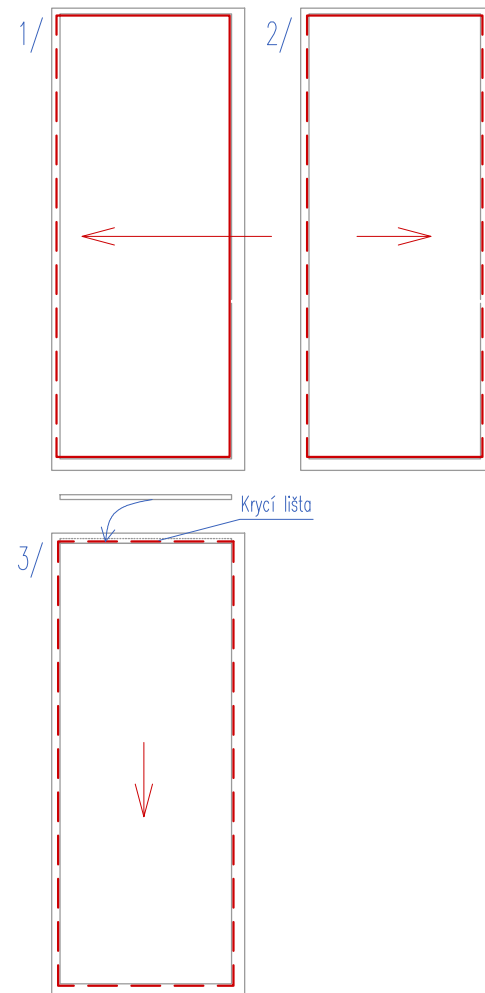


SAMOZAVÍRAČ (standard např. Geze TS 5000 S)



TYPIS MATERIÁLU			
(bez profezu, rezery, spojovachu materiulu apod.)			
	rozměr	délka m	hmotnosť kg
RAM			
záruček (horní)	40/5 1	179	2,828
	45/5 1	1,79	3,18
	50/5 1	2,12	4,187
	55/5 2	0,38	0,826
	60/5 2	0,38	0,901
záruček (boční)	45/5 2	5,04	8,959
	60/5 4	9,90	23,463
záruček (spodní)	45/5 1	2,12	3,768
	60/5 2	4,34	10,286
výztuha plech P5	45/5 12	0,30	0,533
práh	160/5 1	2,19	13,841
celkem rám			72,77 kg
KŘÍDLO			
rám křídla (horní)	60/5 2	2,06	4,882
	60/5 2	1,94	4,598
	60/5 2	1,77	4,195
	45/5 2	0,29	0,515
rám křídla (krajní)	45/5 2	4,66	11,044
	50/5 1	2,33	5,522
	60/5 4	9,32	16,566
	60/5 4	9,56	18,881
	70/5 1	2,33	6,442
rám křídla (spodní)	45/5 2	2,06	3,662
	60/5 2	2,06	4,882
	60/5 2	1,94	4,598
celkem křídla			85,80
celkem ocel			158,57
sklo dle spec.	4,24m 2		106,93
celkem sklo			106,93

## SCHEMA VLOŽENÍ SKLA DO RÁMU



<b>SPECIFIKACE</b>	
<b>W/01 DVOUKŘÍDLÉ VSTUPNÍ DVĚŘE</b>	
<b>ROZMĚRY</b>	celk. rozměry 2170/2570, dle výkresu
<b>PROVEDENÍ</b>	Ocelové rámečkové dveře ze svaťovaných profilů z pásovic tl. 5mm, s vložným zasklením Palcový úpravou: státník NCS, sořén s metalickým lakem (predběžné okó RAJ9006 Weissaluminium) Zasklení: - Tl dvojsko šírú, Úl 1,1 W/m <sup>2</sup> K, rámeček plastový černý; tésnění černé - Vnější sklo bezpečnostní kalené - Kompozice dvojskla de static. návrhu a termastressové analýzy dodavatele, předp. 6+12+4=22mm - Sklo bude vsazeno vložným hranou zboku do hloubi krajního svíselého profilu rámu a zpětým pohybem ka 10–15mm do přesné polohy; výškové bude využito navržného sníženého profilu horní prahy čí křída – viz schéma na výkrese), který bude po osazení skla nastaven krycí štítou; jinde ne? z horní prahy se krycí štítu nerovnoměrú, de profilu křídla, viz detaily. - Sklo bude podloženo silnějšími podkladky, v kontaktu s rámem lepeno lepícím tmelem nebo lepící struktúrnými páskú - Z vnější strany budou mezi sklo a lamelu rámu raznístelský rozptřený distanční vložky plastové á ka 150mm a u líci s vnitřní hranou profilu osazeno plastové pláštení mezery, barva černá. Výsledný profil tak bude vypadá jako sendvič: ocel 5mm / sklo / plast černý / sklo / plast černý / ocel 5mm - Tésnění dvouvlapových; provedení z vhodné vybraných dimenzí a tvarú profilú z pryže. V místě čepu bude napojení levé a pravé části dvéři řeseno v rámci výrobní dokumentace. Tésnění profilu automatickou podací štítou š. 20mm standard např. Igloo Compact - Grafika provedená samolepkou v souladu s přílohou č. 3 k Vyhlášce č. 398/2009 Sb. obecných technických požadavků zabezpečujících bezbariérové užívání staveb; grafika provedení, tj. tvar a barevnost lisku pro polep, bude určena v rámci AD. <b>Otevírání</b> Tep.tech.: pívotové; jedno křídlo aktivní, druhé křídlo arface stavečem Uw = bez požadavku, náhradou výplně na hlavní řídlé městské panákové rezervace
<b>OSAZENÍ</b>	Do stavební úpravy přístředného ostění profilú Tésnění připojovací spárý parafénová páskou z interiéru a propustnou páskou ze strany exterieu. Součástí prahového profilu zárubňového rámu je patní plech kotvený ne chem. kotvy do betonu. skoliu sie ST.01
<b>KOVÁNÍ</b>	Otevíráni pívotové, spodní a horní ložiště čep s kulíčkú pro nosnost alespoň 150kg, aretovatelný pomocí šroubení do odvádných otvorú připravřených ve stejné profilú z křídla, pro vsazení do #40mm trubky navážené do profilu rámu křídla; osazení dle výkresu, bližší detail v rámci výrobní dokumentace; nerez nebo pozink Pasivní křídlo se stavěchem vložným do profilu rámu křídla, 2ks (v podlahy, u stropu) Zámek: zámková vložka panáková dle ČSN EN 179, úzké provedení 30±15mm; zámek bezpečnostní s kruhovou nájkou (2mm) rozetlou nebo, zámek bude vsazena mezi plechové výtěžty profilú Int.: kílka nerez mat brošená, přímého tvaru, kruhového profilu, s plochou (2mm) kruhovou rozetlou Samozavírání: písázený na dvěvrtí křídla (kluzná šířka na zárubňovém rámu), pro adektivní hmotnost křídla (120kg), s nastavitelným časovým zpózdením zavírání, s nastavovatelnou silou zavírání, standard např. Geze TS 5000 nebo jiný obdobných vlastností Ext.: madlo svízet, nerez trubka – samostatně vykázáný zámečnický výrobek Materiál: nerez matná brošená nebo v barvě shodné s barvou okenního rámu (dle vzorkování v rámci AD)
<b>POZNÁMKY</b>	Návaznost na rošt Z/04 a obklady stěn zámečnickými a truhlářskými výrobky – nutná koordinace! Součástí je 2ks dvévní zarážky z příhrdného čirého plastu kolnévé do podlahy V zárubňovém rámu bude vsazen potrubí kabel, nutná koordinace s dodávkou elektro (min. 2x protahovací otvory)
VEŠKERÉ POHLEDY EXPONOVANÉ PRVKY A JEJICH SPECIFIKACE (BAREVNOST, LEPK ADAP...) BUDOU PODLEŽAT ODOSLUHASHOVACÍMU PROCESU VZORKOVACÍ A BUDOU POUŽITÝ PRO ODOSLUHASHNÍ INVESTOREM A ARCHITEKTEM (AUTOREM PROJEKTU)	
ROZMĚRY VŠECH PRVKŮ NUTNO DODĚBAT PŘIMO NA STAVBĚ A DLE ZAISTĚNÍ SITUACE Dopřínést Řešení V KOORDINACI S GP !!!	
PŘED VÝROBU NUTNO VYHOTOVIT DILENSKOU DOKUMENTACI A NECHAT ODSOULHSAT GP !!!	
VEŠKERÉ VÝROBKÝ BUDÚ DOJADY KAUKO KOMPLETNÍ FUNKCÍNÍ CELEK, VČ. SPOJOVACÍHO MATERIÁLU, MONTÁŽE, KOORDINACE S OSTATNÍMI PROFESORÉM A PO DOHODOĚ S GP A INVESTOREM STAVBY	
PKOD DODATELNE USLOUH, ŽE VÝRAZ NENÍ KOMPLETNÍ, JE POWINN NA TUTO SKUTEČNOST UPOZORNIT A CHYBEJÍCÍ ČÁSTI ČI MATERIÁLY ZAČÍT DO SVĚ NABÝDKY	
VÝROBKÝ A PROJEKTOVANÁ ŽÁZENÍ, U NICHŽ JSOU UVEDENY TYPÓVÉ ÚDAJE, JSOU UVEDENY KAUKO REFERENCÍ, URČUJÍCÍ SOUHRNNÉ PARAMETRY VÝROBKÝ A POŽADOVANOU KVALITATIVNÍ HADINU	
DOKUMENTACE PRO OHLAŠENÍ STAVEBNÍCH ÚPRÁV A PRO PROVEDENÍ STAVBY	
MASTEV ARCE	
<b>OPRARA PARTERU KŘIDLO A NAVAZUJÍCÍCH PROSTOR MASARYKOVA 14 BRNO MĚSTO</b>	
HP ING. ARCH. JIRÍ KOLOMAZNIK / ŌKA 04 213 Vodova 26, 61200 Brno	ZOOPOVŮRNÝ PROJEKTANT, ARCHITEKT ING. ARCH. ROMAN STRAND, Karmínský 308/28, 63400 Brno, strand@the-bureau.cz, 723996800
ZADAVATEL STATUTÁRNÍ MĚSTO BRNO, MĚSTSKÁ ČÁST BRNO STŘED	ZOOPOVŮRNÁ OSOBA ING. MARTIN ŠTEPAHA, OSGBD
DATUM BRUNEC 2018 MĚSTO	SPOLUPRÁCE BC. JIRÍ JURČENKA
D.1 ARCHITEKTONICKO STAVEBNÍ ŘEŠENÍ	
NÁVRH - W/01 VSTUPNÍ DVĚŘE DO BYTOVÉHO DOMU	
1:20, 1:5	
D.1.5.1	